

Q-View

Derde kwartaalbericht - 2022



Energieprijzen raken veel mkb'ers net zo hard als veel burgers



Op Prinsjesdag heeft het kabinet een zeer omvangrijk steunpakket gepresenteerd om huishoudens, zeker die met minder inkomen, te beschermen tegen de sterk gestegen energieprijzen. Een maximumprijs voor gas maakt daar onderdeel van uit. Inmiddels is duidelijk geworden dat het kabinet plannen heeft om ook de energie-intensieve mkb-bedrijven te ondersteunen. Onduidelijk is op welk moment hiervan gebruik gemaakt kan worden.

Voor de Gelderse economie is het mkb, waaronder veel familiebedrijven, van groot belang. Deze sector is voor onze provincie een belangrijke banenmotor. Veel van deze bedrijven zijn energie-intensief. Niet alleen de bakker op de hoek, ook tal van metaalbedrijven, de voedselverwerkende industrie en papier- en verpakkingsbedrijven. In deze Q-View over het derde kwartaal van 2022 staan we stil bij de energieprijzen. In drie cases laten we zien hoe bedrijven worstelen met deze prijzen, maar ook hoe ze omschakelen naar duurzame energie.

Bij RCT Gelderland werken zes innovatiemakelaars die makelen en schakelen tussen bedrijven en tussen bedrijven en kennisinstellingen. Daarnaast loodsen zij bedrijven naar initiatieven die hen verder helpen. Zij werken altijd vanuit de vraag van de individuele ondernemer, hebben een breed netwerk in de maakindustrie en de IT, zijn flexibel en benaderbaar.

[CONTACT](#)

Sociaal



Load follows supply

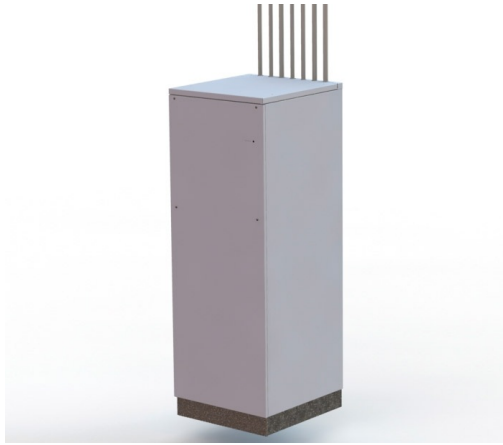
Bij de inkoop van energie volstaat jaarlijks een nieuw contract tekenen niet meer. Het is tegenwoordig net als met de inkoop van andere materialen en middelen: je volgt de ontwikkelingen nauwlettend.

[Lees het artikel](#)

Schoon

Klein formaat warmtepomp met opslag

Warmtepompen zijn forse apparaten. Gelukkig is er nu een warmtepomp met



batterij in ontwikkeling die niet veel groter is dan een tafelkoelkast en gemakkelijk is aan te sluiten. Het kan een prachtige oplossing zijn om veel huizen te verduurzamen. In de loop van 2023 komen de eerste skids, want zo heten ze, op de markt.

[Lees het artikel](#)

Slim



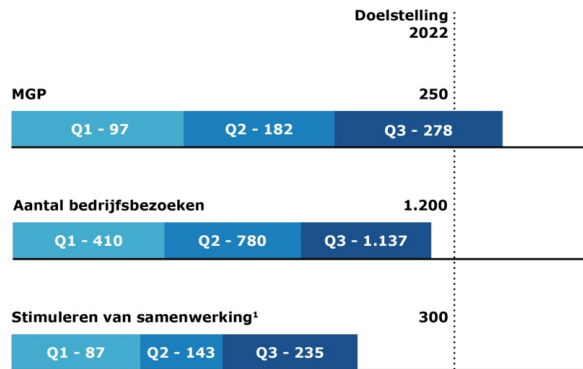
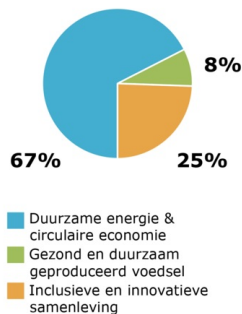
Het voorkomen van piekbelasting

Piekbelasting met aanmaningen van de energiemeetschappij als gevolg, kunnen nogal eens met simpele maatregelen voorkomen worden. Arma Keukens heeft dit gedaan en het is ondertussen met zeven andere ondernemers in gesprek over het collectieve energieverbruik.

[Lees het artikel](#)

Feiten en cijfers

MGP
(Missie Gedreven Programma's)



¹ Bij stimuleren van samenwerking gaat het over samenwerking tussen bedrijven en tussen kennisinstellingen en bedrijven

In Nederland en dus ook in Gelderland werken we aan missiegedreven innovatie. Daarbij gaat het om innovaties die bijdragen aan het oplossen van grote maatschappelijke uitdagingen, denk hierbij onder meer aan klimaat, energie en gezond voedsel. De innovatiemakelaars van RCT Gelderland hebben afgesproken dat zij in 2022 250 bedrijven selecteren die door hun innovaties bijdragen aan deze maatschappelijke uitdagingen. Het gaat hierbij vooral om energietransitie, circulaire economie, gezond en duurzaam geproduceerd voedsel en de inclusieve en innovatieve samenleving.





Deze e-mail is verstuurd aan [{{email}}](#).
Als u geen nieuwsbrief meer wilt ontvangen, kunt u zich [hier afmelden](#).
U kunt ook uw [gegevens inzien](#) en [wijzigen](#).
Voor een goede ontvangst voegt u jan-willem@rctgelderland.nl toe aan uw adresboek.